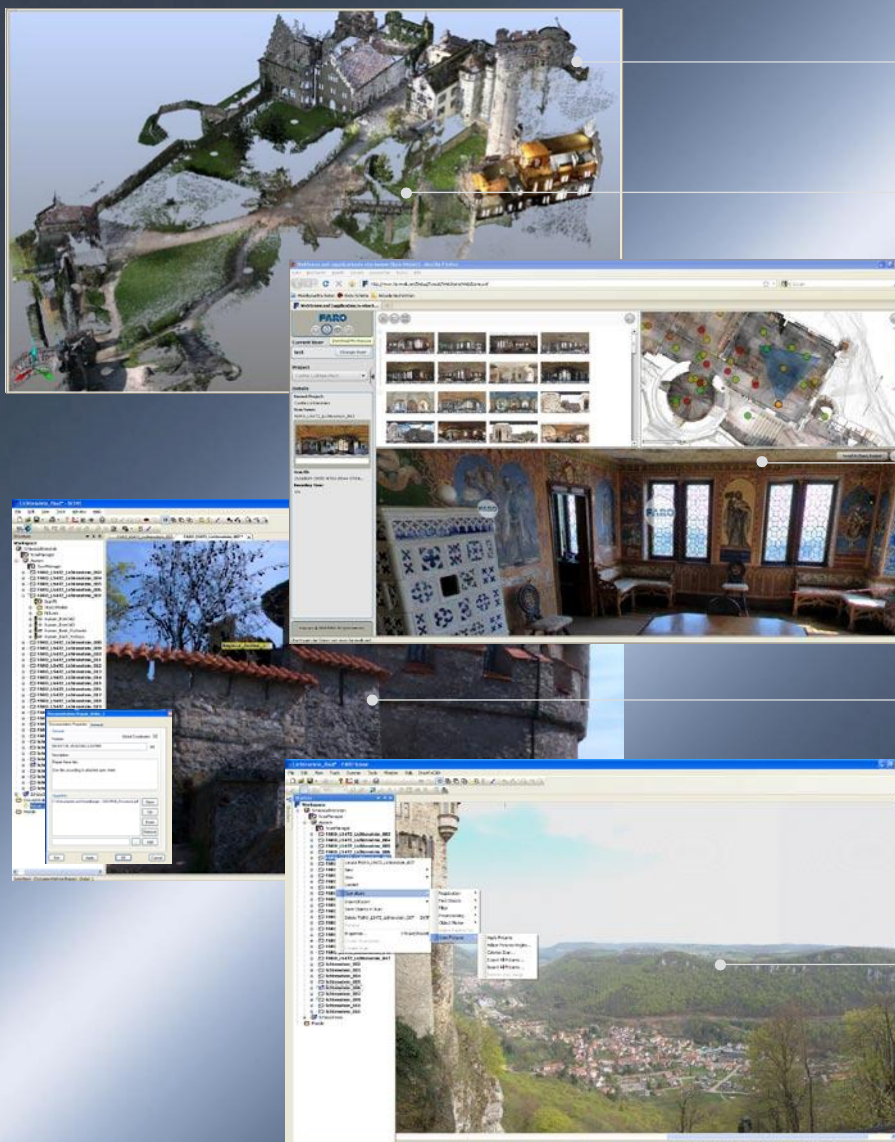


# SCENE



## NEO - Υποστήριξη 64-Bit

Κανένας περιορισμός του λογισμικού στον όγκο των δεδομένων σάρωσης.

## Αυτόματη Ευθυγράμμιση Σαρώσεων

Αναζήτηση στόχων αναφοράς κατά την επεξεργασία των δεδομένων και γεωαναφορά των σαρώσεων.

## NEO – Δυνατότητα Web-Share

Παρουσιάστε τις εργασίες σάρωσης που πραγματοποιείτε μέσω internet, παρέχοντας άμεση πρόσβαση στους πελάτες και τους συνεργάτες σας.

## NEO – Αντικείμενα Σχολιασμού

Επισυνάψτε κάθε είδους έγγραφο ή αρχείο στα δεδομένα της σάρωσης. Αυτό σας επιτρέπει να εμπλουτίσετε τα νέφη σημείων με πρόσθετες πληροφορίες, χρησιμοποιώντας τεχνολογία hyperlink.

## Βελτιωμένο Περιβάλλον Χρήστη

Τα tabbed windows, ο νέος τρόπος προβολής, η ανανεωμένη δομή του μενού και οι νέες γραμμές εργαλείων σας επιτρέπουν να χρησιμοποιήσετε το Scene με μικρότερη προσπάθεια εκμάθησης και μεγαλύτερη αποτελεσματικότητα.

## Λογισμικό Επεξεργασίας και Διαχείρισης Δεδομένων

Το λογισμικό FARO Scene είναι ειδικά σχεδιασμένο για το Laser Scanner της FARO. Επεξεργάζεται και διαχειρίζεται τα δεδομένα της σάρωσης εύκολα και αποτελεσματικά, χρησιμοποιώντας αυτοματοποιημένες διαδικασίες αναγνώρισης αντικειμένων, ευθυγράμμισης και γεωαναφοράς των σαρώσεων. Επιπλέον, μπορεί να χρωματίσει τα νέφη των σημείων με πραγματικό χρώμα RGB. Το λογισμικό είναι εξαιρετικά φιλικό προς το χρήστη και παράγει υψηλής ποιότητας δεδομένα σε ελάχιστο χρόνο. Το μόνο που απομένει είναι να ελέγξετε τα αποτελέσματα στο τέλος.

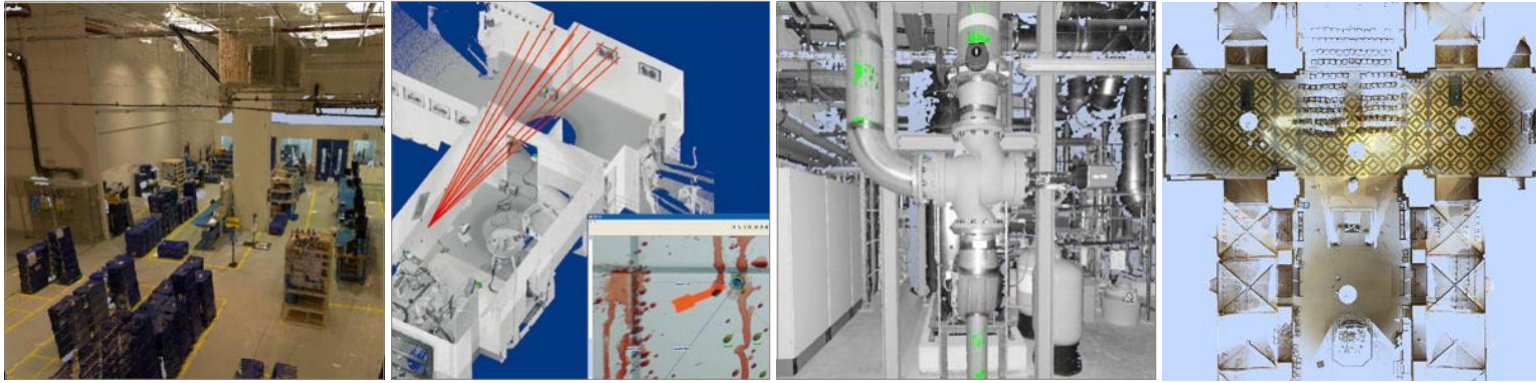
Μόλις το Scene επεξεργαστεί τα δεδομένα της σάρωσης, μπορείτε αμέσως να αρχίσετε την αξιολόγηση και την περαιτέρω ανάλυση. Έχετε στη διάθεσή σας πλήθος λειτουργιών, από απλές μετρήσεις σε 3D προβολή, μέχρι τη μοντελοποίηση και την εξαγωγή δεδομένων σε διάφορα formats (point cloud και CAD).

Οι σαρώσεις μπορούν πλέον να δημοσιευθούν μέσω ενός web server με το πάτημα ενός πλήκτρου. Η νέα δυνατότητα Web-Share επιτρέπει την εύκολη πρόσβαση των σαρώσεων μέσω internet για την παρουσίαση, προβολή και κοινοποίηση των αποτελεσμάτων σε τρίτους.

## Χαρακτηριστικά

- ▶ Διαδικτυακή διάθεση των σαρώσεων μέσω της δυνατότητας Web-Share
- ▶ Υποστήριξη συστημάτων 64-Bit
- ▶ Αποτελεσματική ροή εργασίας από την αρχική συλλογή δεδομένων μέχρι το ολοκληρωμένο έργο
- ▶ Ελαχιστοποίηση της επεξεργασίας από το χρήστη, χάρη στην αυτοματοποιημένη επεξεργασία των σαρώσεων
- ▶ Απλή και εύκολη εκμάθηση
- ▶ Διασύνδεση με πολυάριθμα εξειδικευμένα λογισμικά

## Εφαρμογές



## Χαρακτηριστικά

**Επεξεργασία δεδομένων σάρωσης**

- Αυτόματη ανίχνευση στόχων αναφοράς (σφαιρών και επίπεδων ασπρόμαυρων στόχων)
- Χειροκίνητη επιλογή στόχων αναφοράς μέσω object markers (σφαιρών, επίπεδων ασπρόμαυρων στόχων, κύκλων, επιπέδων, κλπ)
- Αυτόματη συσχέτιση και αντιστοίχιση σημείων αναφοράς
- Αυτόματος χρωματισμός του νέφους σημείων με πραγματικό χρώμα RGB από τις ψηφιακές φωτογραφίες υψηλής ανάλυσης της ενσωματωμένης φωτογραφικής μηχανής του FARO
- Χρωματισμός του νέφους σημείων μέσω εισαγωγής άλλων έγχρωμων ψηφιακών εικόνων
- Διαγραφή - καθαρισμός περιοχών του νέφους σημείων
- Αποθήκευση σε νέα αρχεία σάρωσης επιλεγμένων περιοχών
- Εφαρμογή διαφόρων φίλτρων (περιλαμβ. "dark points" και "stray points")

**Διαχείριση δεδομένων για μεγάλα projects**

- Ιεραρχική δομή δεδομένων
- Ομαδοποίηση απεριόριστου αριθμού σαρώσεων σε ένα project

**Ανάλυση δεδομένων**

- Μετρήσεις αποστάσεων
- Ανάλυση ομαλότητας

**Πλοήγηση**

- Εμφάνιση των θέσεων σάρωσης με επιλογή του σημείου θέασης και μεταφορά σε άλλες θέσεις με κλικ
- Πλοήγηση 3D σε mode πτήσης και επιθεώρησης
- Προκαθορισμένες προβολές (εμπρόσθια, πλευρική, κάτωψη)

**Παρουσίαση - Διάθεση - Δημοσίευση δεδομένων**

- Παρουσίαση σε οποιοδήποτε web server μέσω Web-Share
- Αυτόματη δημιουργία overviews και πανοραμικών εικόνων
- Δυνατότητα download του workspace και των αρχείων σάρωσης
- Σύστημα διαχείρισης δικαιωμάτων χρήστη από το server

**Εισαγωγή & Εξαγωγή δεδομένων**

- Σημεία ελέγχου για γεωαναφορά (.cor, .csv)
- Σημεία σάρωσης (FARO Scan, FARO Cloud, .dxf, VRML, .igs, .txt, .xyz, .xyb, .pts, .ptx, .ptc, .ptz [μόνο εισαγωγή], .rod [μόνο εξαγωγή])
- Αντικείμενα CAD (.wrl, .igs and .dxf [μόνο εξαγωγή])
- Εισαγωγή ψηφιακών φωτογραφιών (.jpg, .png, .bmp)
- Εξαγωγή πανοραμικών εικόνων (.jpg)
- Απ' ευθείας binary μεταφορά δεδομένων σε: AutoCAD, Microstation, Geomagic, Polyworks, Pointools, Reconstructor, AVEVA, Intergraph, Carlson και πάνω από 40 άλλα λογισμικά

**Δημιουργία Workspaces**

- Προσαρμογή αντικειμένων με οπτικές ενδείξεις ποιότητας για σφαίρες / κυλίνδρους / επίπεδα (περιλαμβανομένης αυτόματης ανίχνευσης περιγραμμάτων)
- Δημιουργία επιφανειών - mesh
- Λήψη μετρήσεων
- Εύχρηστο περιβάλλον χρήστη με προβολή ιεραρχικής δομής
- Αντικείμενα σχολιασμού για προσθήκη σημειώσεων και σύνδεση εξωτερικών αρχείων μέσω τεχνολογίας hyperlink

**Προβολές**

- Προβολή 3D, επίπεδη προβολή και ταχεία προβολή
- Εμφάνιση έγχρωμων σαρώσεων με χρώμα ή ως α/μ
- Εμφάνιση αντικειμένων CAD
- Παρουσίαση μέσω χρωματικών τόνων της απόστασης των σημείων από επίπεδα ή από τη θέση του σαρωτή

**Απαιτήσεις συστήματος**

- Microsoft Windows XP (Prof., SP2 ή νεότερο), Windows 7
- Διαθέσιμη έκδοση 64-Bit
- Επεξεργαστής τουλάχιστον 1GHz PII (2.5GHz P4 συνιστ.)
- 1GB RAM (4GB @ 32 Bit, 8GB @ 64 Bit συνιστ.)
- Ποντίκι με δύο πλήκτρα και ρόδα κύλισης
- Κάρτα γραφικών με τουλάχιστον 128MB και OpenGL επιτάχυνση hardware
- Κάρτα δικτύου

**Περιοχές εφαρμογής**

- Εργοστάσια και βιομηχανικές εγκαταστάσεις
- Ψηφιακή απεικόνιση / εικονική πραγματικότητα
- Αρχιτεκτονική
- Έργα πολιτικού μηχανικού
- Αρχαιολογία και διατήρηση πολιτιστικής κληρονομιάς
- Εργοστασιακός σχεδιασμός / τεχνολογίες αυτοματισμού
- Εγκληματολογία και έλεγχοι ασφαλείας
- Μάρκετινγκ, διαφήμιση και γραφικά υπολογιστών

**Αντιπροσωπεία****JGC Συστήματα Γεωληροφορικής Α.Ε.**

Παν. Τσαλδάρη 3<sup>α</sup> & Αριστείδου, 15122  
Μαρούσι, Αθήνα  
T: 210 8023917, F: 210 6148178  
email: info@jgc.gr [www.jgc.gr](http://www.jgc.gr) [www.e-jgc.gr](http://www.e-jgc.gr)

**Κέντρο Πώλησης Θεσσαλονίκης****GEOSENSE – Β. Πολύχρονος – Δ. Ράμναλης Ο.Ε.**

Άνω Τζουμαγιάς 36, 54453 Κάτω Τούμπα,  
Θεσσαλονίκη  
T: 2310 953353, F: 2310 953353  
email: info@geosense.gr [www.geosense.gr](http://www.geosense.gr)